



# PROGRAMME

AVRIL 2022

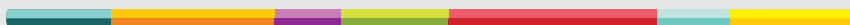
CityGlace  
Patinoire  
1524  
L'ÉCOLE DE LA PATINOIRE



LA CHAPELLE-ANTHENAISE

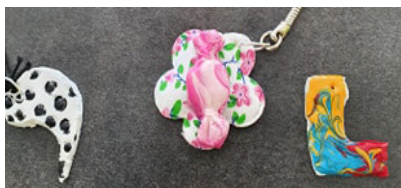
## MESURES COVID 19

- ✓ **Si votre enfant est cas contact ou positif**, nous vous remercions de nous prévenir dès que possible par téléphone ou par mail. L'activité ne sera pas facturée.
- ✓ Port du masque obligatoire.
- ✓ Un lavage de main sera proposé régulièrement. (avant et après les activités)
- ✓ Le matériel utilisé sera désinfecté après chaque utilisation.
- ✓ Les points de contact seront désinfectés après chaque passage dans les salles occupées.
- ✓ Les locaux seront aérés.
- ✓ La désinfection des locaux sera réalisée minimum une fois par jour.



# AVRIL

# 2022



## Activités manuelles

**LUNDI 11 AVRIL**

14H00-17H00 (RDV au service jeunesse)

Création de bracelets & de portes clés

TARIFS	QF A	QF B	QF C	HC
	1€	2€	3€	4€



## Activités sportives

**MARDI 12 AVRIL**

14H00-17H00 (RDV au service jeunesse)

Ping-pong & Badminton

TARIFS	QF A	QF B	QF C	HC
	1€	2€	3€	4€



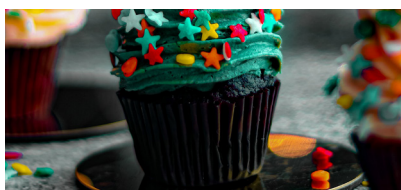
## Patinoire à Rennes

**JEUDI 14 AVRIL**

13H30-17H45 (RDV au service jeunesse)

Départ à 13h30 et retour à 17h45

TARIFS	QF A	QF B	QF C	HC
	10€	12€	14€	24€



## Atelier cuisine

**VENDREDI 15 AVRIL**

14H00-17H00 (RDV au service jeunesse)

Fabrication et dégustation de cup cake

TARIFS	QF A	QF B	QF C	HC
	3€	4€	5€	8€

**RÉPONSE ATTENDUE AVANT LE 1 AVRIL 2022 JUSQU'À 19H30**  
**PERMANENCE ET ACCUEIL LIBRE AU SERVICE JEUNESSE DE 17H30 À 19H30**

Lors des inscriptions, indiquez bien vos coordonnées téléphoniques car des annulations ou des modifications pourront être apportées (lieux de rdv, dates, horaires ...).



**Infos & contacts :** 02.43.02.42.97 ou 06.07.45.06.96

**Email :** enfance-jeunesse@lachapelleanthenaise.fr

<https://www.facebook.com/servicejeunesselachapelleanthenaise>

